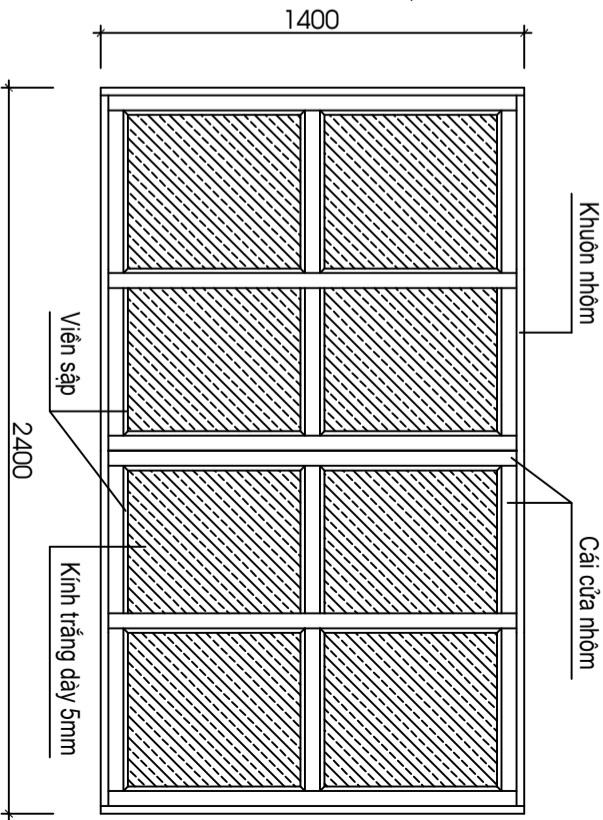
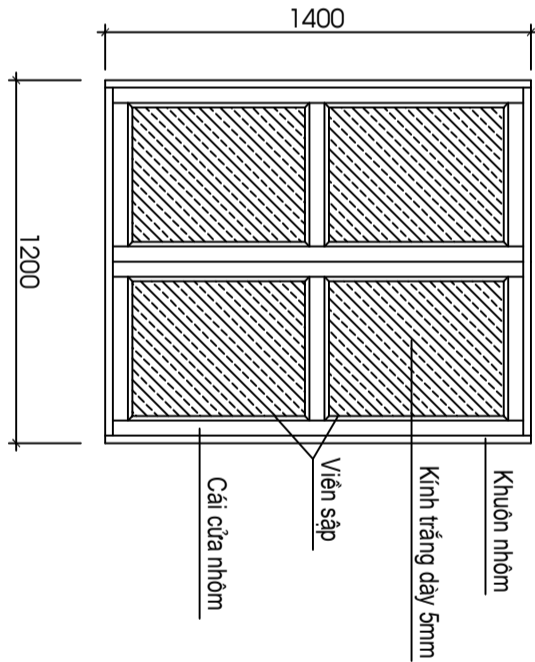


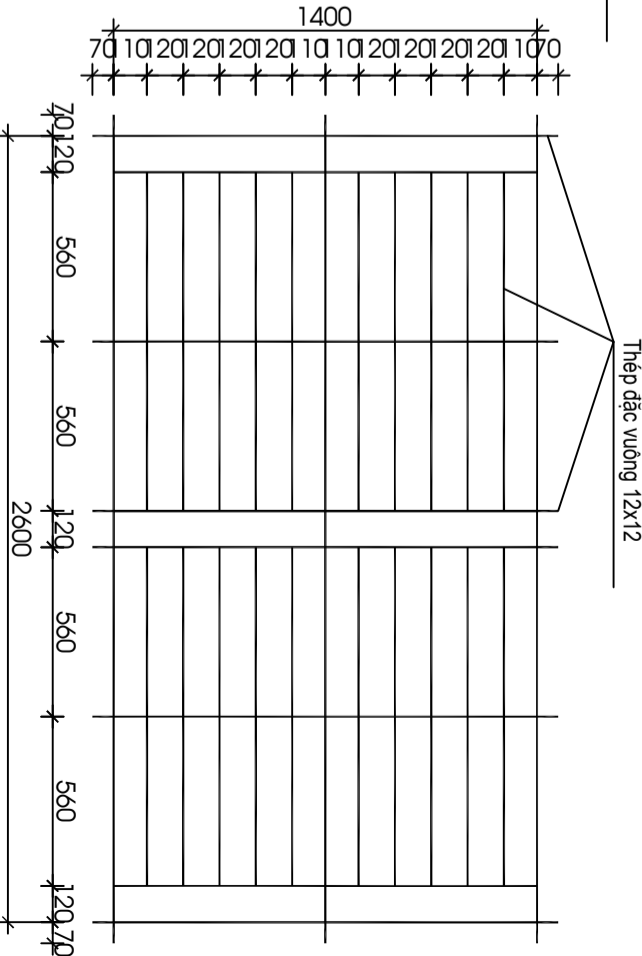
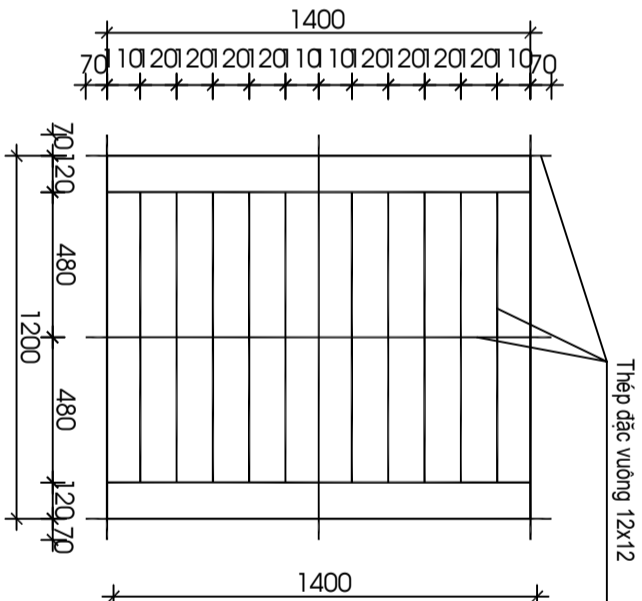
**BẢNG THÔNG KÊ VÀ TỔNG HỢP THÉP CHO 1 CẦU KIỆN**

Ký hiệu số lượng	Số thép	Quy cách	Loại thép	C.dài 1 thanh (mm)	Số lượng	Tổng chiều dài(m)	Tổng hợp loại thép		
							Loại thép	Chiều dài	K.lượng
GM-1 (SL:02)	1	150   3640   150	Ø18	3940	4	15,76	Ø18	15,76	31,48
	2	150   170   60	Ø6	760	19	14,44	Ø6	14,44	3,21
GM-1 (SL:02)	1	150   3640   150	Ø18	3940	4	15,76	Ø18	15,76	31,48
	2	150   170   60	Ø6	760	19	14,44	Ø6	14,44	3,21
DÀM D1 (SL:02)	1	150   3640   150	Ø16	3940	4	15,76	Ø16	15,76	24,87
	2	150   170   60	Ø6	760	19	14,44	Ø6	14,44	3,21
DÀM D2 (SL:02)	1	150   3640   150	Ø16	3940	4	15,76	Ø16	15,76	24,87
	2	150   170   60	Ø6	760	19	14,44	Ø6	14,44	3,21
THÉP MÁI CỐT +3.800	1	4650   60	Ø10	4650	31	144,15	Ø10	482,98	297,78
	2	4650   60	Ø10	4650	31	144,15	Ø6	133,56	29,64
	3	60   1500   60	Ø10	1620	94	152,28			
	3*	60   2000   60	Ø10	2120	20	42,40			
	4	60   4650   60	Ø6	4770	14	66,78			
	5	60   4650   60	Ø6	4770	14	66,78			
OV-1 (SL:01)	1	90   170   490	Ø8	1500	25	36,80	Ø8	36,80	14,52
	2	3680   490	Ø6	3680	3	11,04	Ø6	11,04	2,45
OV-2 (SL:02)	1	90   170   490	Ø8	1500	11	16,50	Ø8	16,50	6,51
	2	1550   490	Ø6	1550	3	4,65	Ø6	4,65	1,03
OV-3 (SL:01)	1	90   170   490	Ø8	1500	21	31,30	Ø8	31,30	12,35
	2	3130   490	Ø6	3130	3	9,39	Ø6	9,39	2,08
GT-1 (SL:02)	1	3640   60	Ø16	3640	4	14,56	Ø16	14,56	22,98
	2	90   170   60	Ø6	640	19	12,16	Ø6	12,16	2,70
GT-2 (SL:02)	1	3640   60	Ø16	3640	4	14,56	Ø16	14,56	22,98
	2	90   170   60	Ø6	640	19	12,16	Ø6	12,16	2,70
GIẢNG TUỜNG THU HỒI (SL:02)	1	150   2000   150	Ø10	2300	4	9,20	Ø10	9,20	5,67
	2	70   90   60	Ø6	440	22	9,68	Ø6	15,04	3,34
BAO CHE MÁI	3	300   70   300	Ø6	670	8	5,36			
	1	C100X50X15X2	Hình	3700	8	29,60	C100	29,60	106,89
	2	Tôn mui dày 0.47mm	m <sup>2</sup>		24				
	3	Kẻ chống bão			120 cái				



# CỦA SỔ S1

**SỐ LƯỢNG: 03**



# HOA SẮT CỦA SỞ S1


**SỐ LƯỢNG: 03**


Hoa sắt được hàn bằng thép vuông 12x12  
 Khối lượng HS: 3 bộ x 24kg = 72 kg

# HOA SẮT CỦA SỞ S2

**SỐ LƯỢNG: 01**

Hoa sắt được hàn bằng thép vòng 12x12  
 Khối lượng HS: 1 bộ x 48.5kg = 48.5 kg

		TẬP ĐOÀN CÔNG TY CỔ PHẦN TƯ VẤN ĐẦU TƯ MỎ VÀ CÔNG NGHIỆP - VINACOMIN			GỢI THẦU SỐ 4: THIẾT KẾ BẢN VẼ THI CÔNG - DỰ TOÁN CÔNG TRÌNH DỰ ÁN ĐẦU TƯ NÂNG CAO NĂNG LỰC SẢN XUẤT VÀ AN TOÀN - CÔNG TY THẠNH NAM MỸ			
Giám đốc	Lê Văn Duẩn				NHÀ ĐIỀU KHIỂN TRẠM CÂN <u>CHI TIẾT CỬA VÀ THÔNG KÊ THÉP</u>			
Phó GD	Nguyễn Việt Hùng							
CNTK	Nguyễn Phi Hùng							
Trưởng phòng	Lã Mạnh Hải							
Kiểm tra	Vũ Đình Hùng							
Chủ trì thiết kế	Vũ Đình Hùng				GD TK	Tỷ lệ	PTK	H272-3KC-02-23
Thiết kế	Lương Đức Hào				TKBVT/C		XD	

		TẬP ĐOÀN CÔNG TY CỔ PHẦN TƯ VẤN ĐẦU TƯ MỎ VÀ CÔNG NGHIỆP - VINACOMIN			GỢI THẦU SỐ 4: THIẾT KẾ BẢN VẼ THI CÔNG - DỰ TOÁN CÔNG TRÌNH DỰ ÁN ĐẦU TƯ NÂNG CAO NĂNG LỰC SẢN XUẤT VÀ AN TOÀN - CÔNG TY THẠNH NAM MỸ			
Giám đốc	Lê Văn Duẩn				NHÀ ĐIỀU KHIỂN TRẠM CÂN <u>CHI TIẾT CỬA VÀ THÔNG KÊ THÉP</u>			
Phó GD	Nguyễn Việt Hùng							
CNTK	Nguyễn Phi Hùng							
Trưởng phòng	Lã Mạnh Hải							
Kiểm tra	Vũ Đình Hùng							
Chủ trì thiết kế	Vũ Đình Hùng				GD TK	Tỷ lệ	PTK	H272-3KC-02-23
Thiết kế	Lương Đức Hào				TKBVT/C		XD	